

Формирование и отправка в ПФР макета пенсионного дела

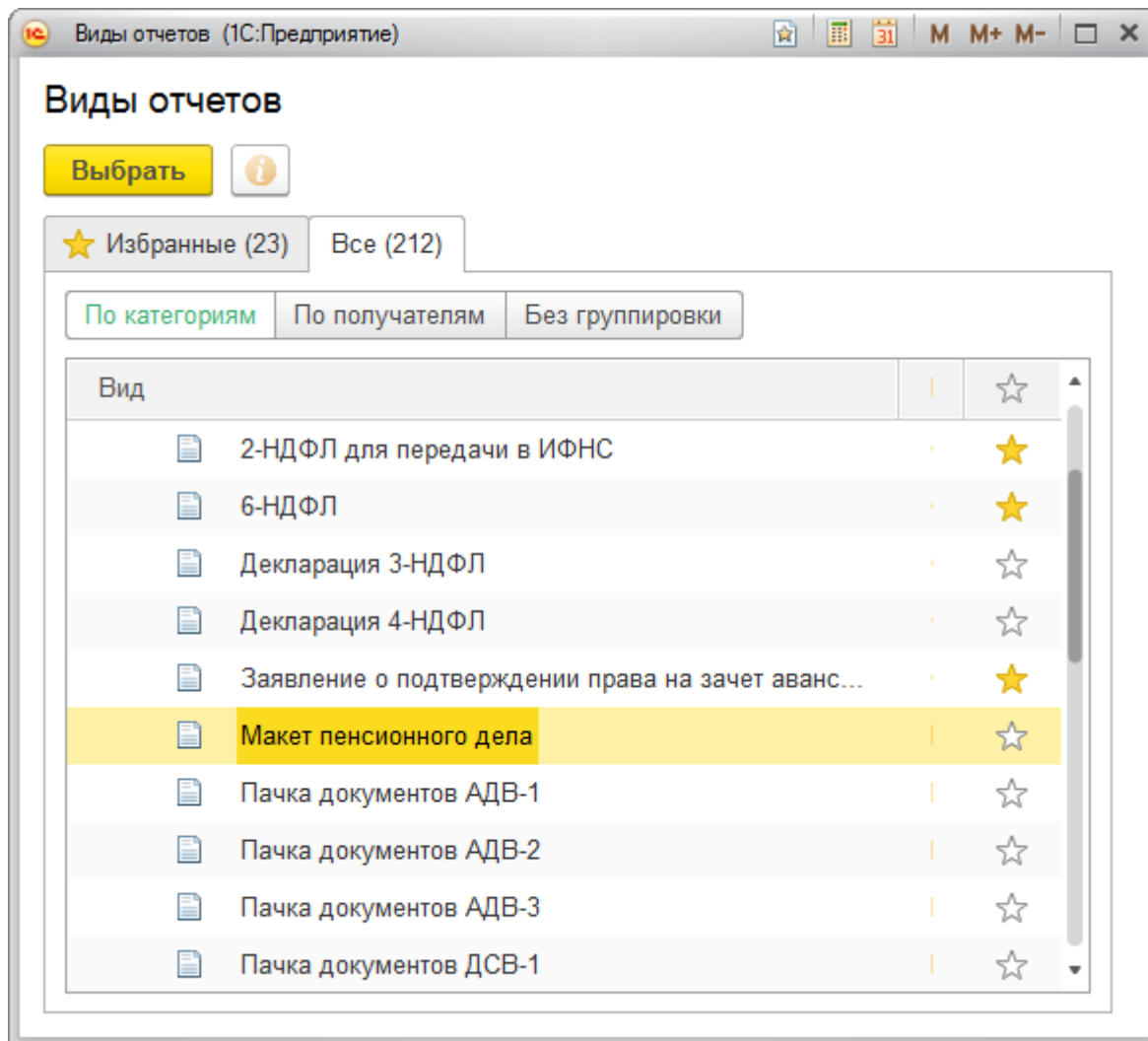
Внимание! Для того чтобы отправка данного вида отчетности проходила корректно, необходимо подключить отдельное направление, предназначенное для передачи макетов в ПФР. Данное направление доступно не для всех регионов РФ!

Для уточнения возможности подключения направления по Вашему региону, необходимо обратиться в техническую поддержку сервиса 1С-Отчетность по телефону 8-800-700-86-68 или написать письмо на электронную почту 1c@astral.ru. Также эту информацию Вы можете уточнить у Вашей обслуживающей организации (фирма 1С-франчайзи), которая производила подключение к 1С-Отчетности.

Если направление в Вашем регионе доступно, и Вы зарегистрированы в сервисе и имеете активную учетную запись, то для добавления направления Вам необходимо обратиться в Вашу обслуживающую организацию (фирму 1С-франчайзи), которая производила подключение к 1С-Отчетности, и проинформировать их о необходимости подключения данного направления.

Примечание. Если Вы подключаете 1С-Отчетность впервые и в момент отправки заявления указываете направление для сдачи отчетности в ПФР, направление для сдачи макетов подключается автоматически.

На данный момент отправка макетов пенсионных дел через сервис 1С-Отчетность реализована во всех управляемых конфигурациях (на базе 3.0) (БП 3.0, ЗУП 3.0, ЗИКБУ 3.0, УП, БГУ 2.0, КА 2.0 и другие) [рис.]



Каждый макет отправляется индивидуально за каждого сотрудника. Перед отправкой требуется заполнить все обязательные поля и прикрепить к макету определенный набор документов (сканированные копии) [рис .]

Макет пенсионного дела (создание) *

Не отправлено

От кого:

Кому:

Сотрудник:
 СНИЛС: [Заполнить](#)

Дата выхода на пенсию:
 Адрес регистрации: [Заполнить](#)

Пенсия начисляется:
 Телефон: [Заполнить](#)

Орган ПФР по месту назначения пенсии:

Документы:

[Требования к изображениям](#)

Паспорт	Выберите файл
Страховое свидетельство	Выберите файл
Трудовая книжка	Выберите файл
Согласие на обработку персональных данных	Выберите файл

Для отправки документа нажмите кнопку **Отправить**.

Особенности формирования:

- Для отправки макетов пенсионных дел ряду регионов необходимо заключить дополнительное соглашение с ПФР. Среди них: 02, 56, 78, 47 регион и г. Белгород в 31 регионе (всем остальным абонентам в 31 регионе заключать доп. соглашение не нужно). За бланком соглашения необходимо обращаться в пенсионный фонд.
- Для 02 и 56 регионов: кроме дополнительного соглашения необходимо все файлы отсканированных документов по одному застрахованному лицу запаковывать в один zip-архив, имя которого должно быть равно номеру СНИЛС застрахованного лица.
- Код органа ПФР, в который предоставляется макет пенсионных дел ПФР, может отличаться от основного кода органа ПФР организации. (За уточнением необходимого номера клиент может обратиться в отделение пенсионного фонда).