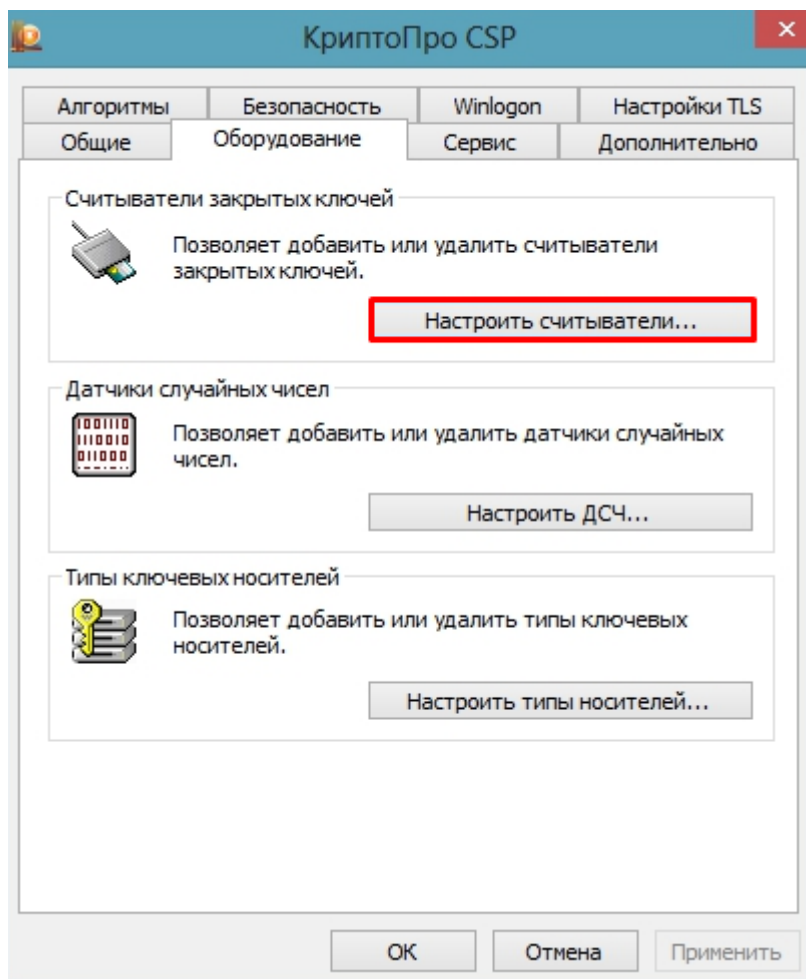
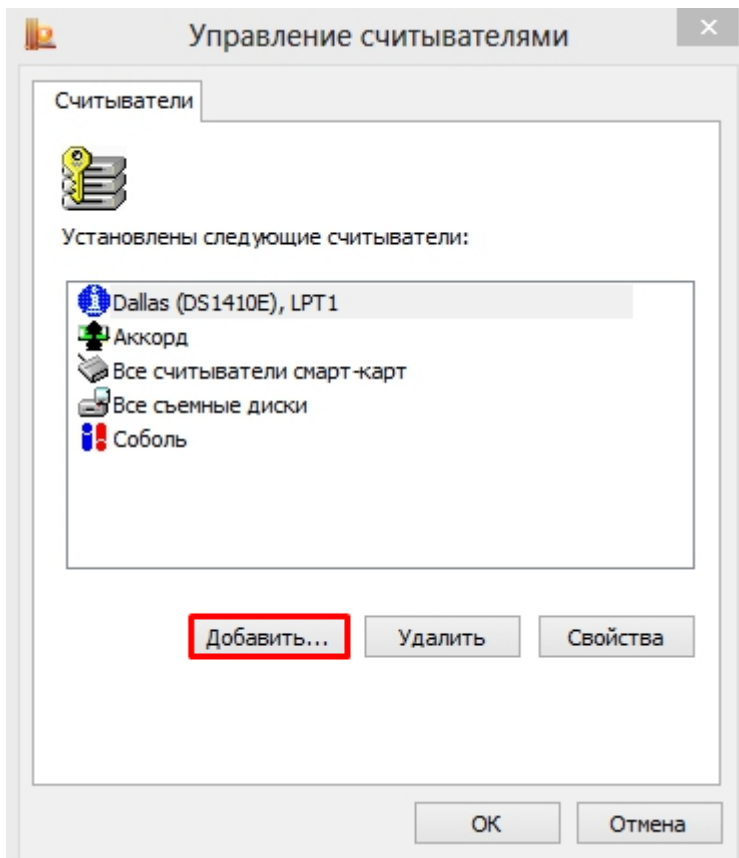


Настройка считывателей в программе КриптоПро CSP

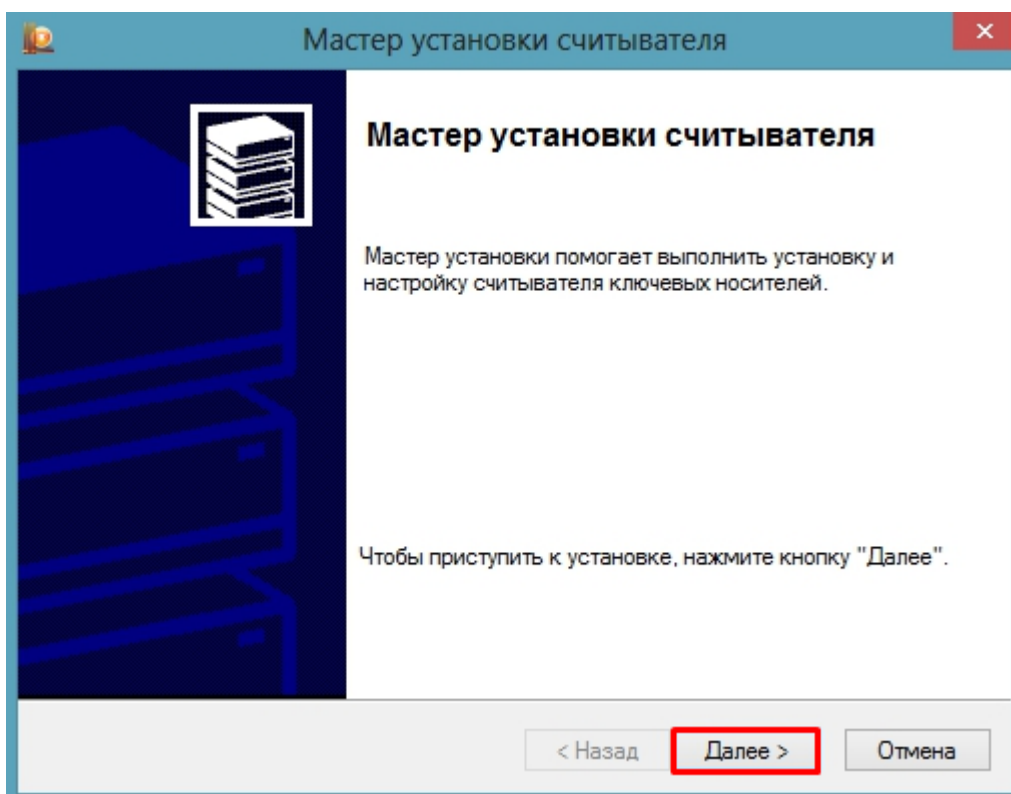
1. Откройте программу **КриптоПро CSP**. Для этого перейдите в меню **Пуск** → **Все программы** → **КриптоПро** → **КриптоПро CSP**.
2. На вкладке **Оборудование** нажмите кнопку **Настроить считыватели** [рис.]



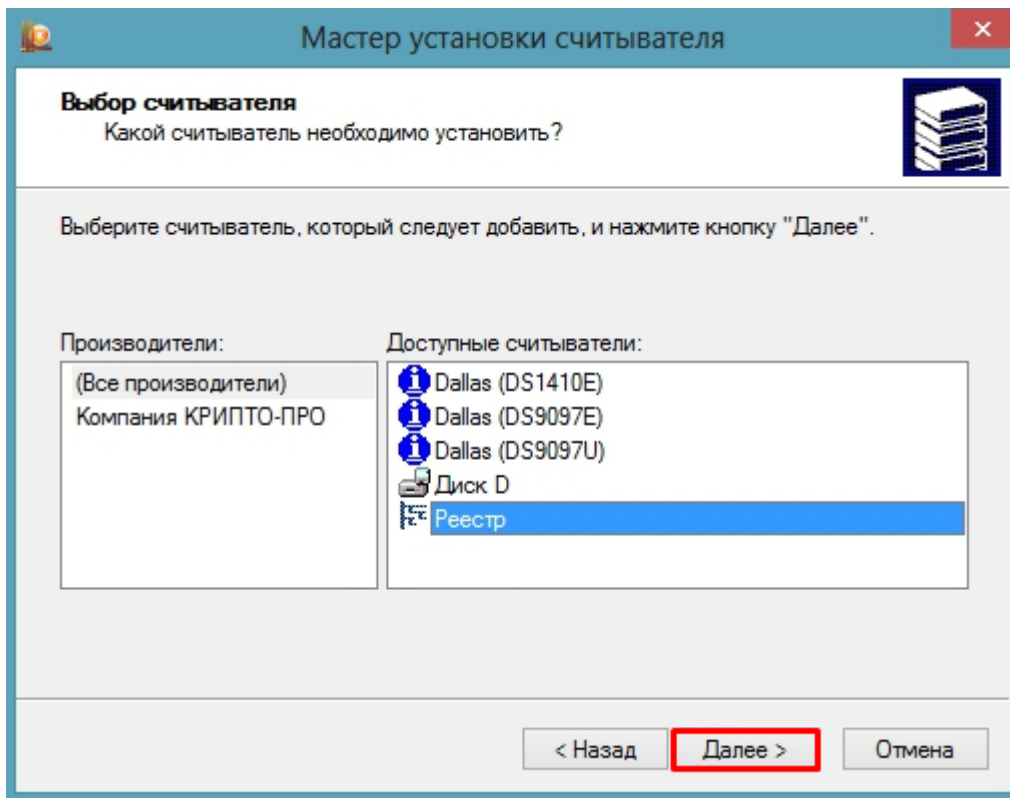
3. В появившемся окне нажмите кнопку **Добавить** [рис.]



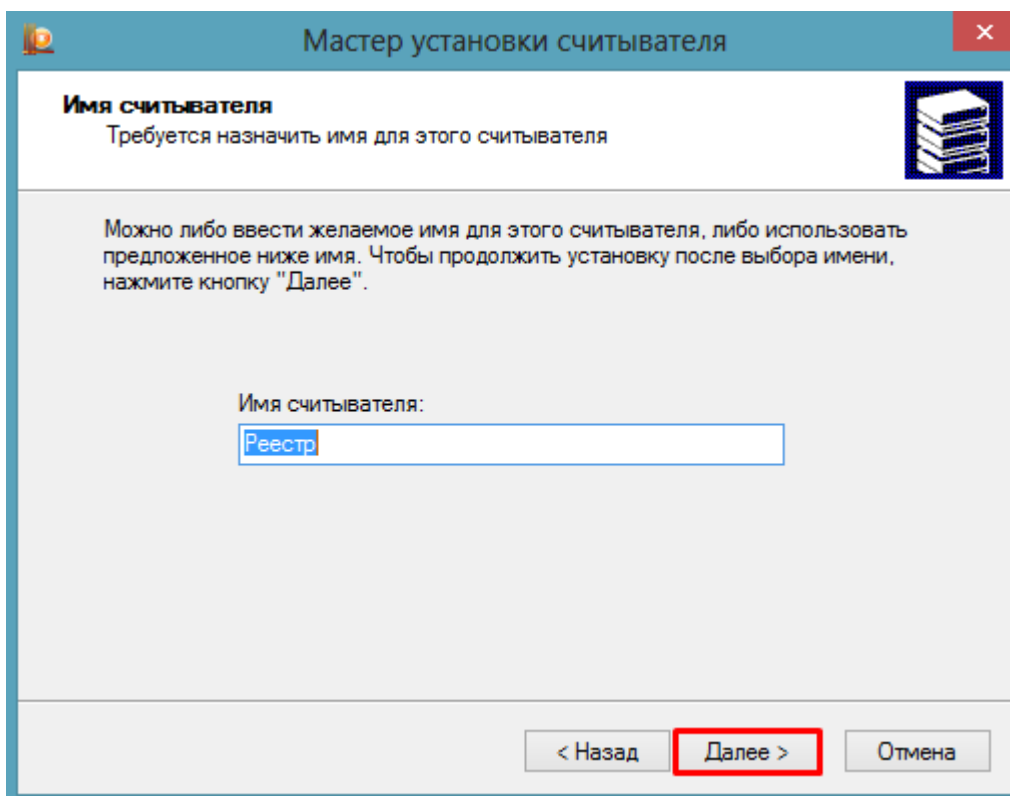
4. Откроется окно **Мастер установки считывателя**, нажмите кнопку **Далее** [рис .]



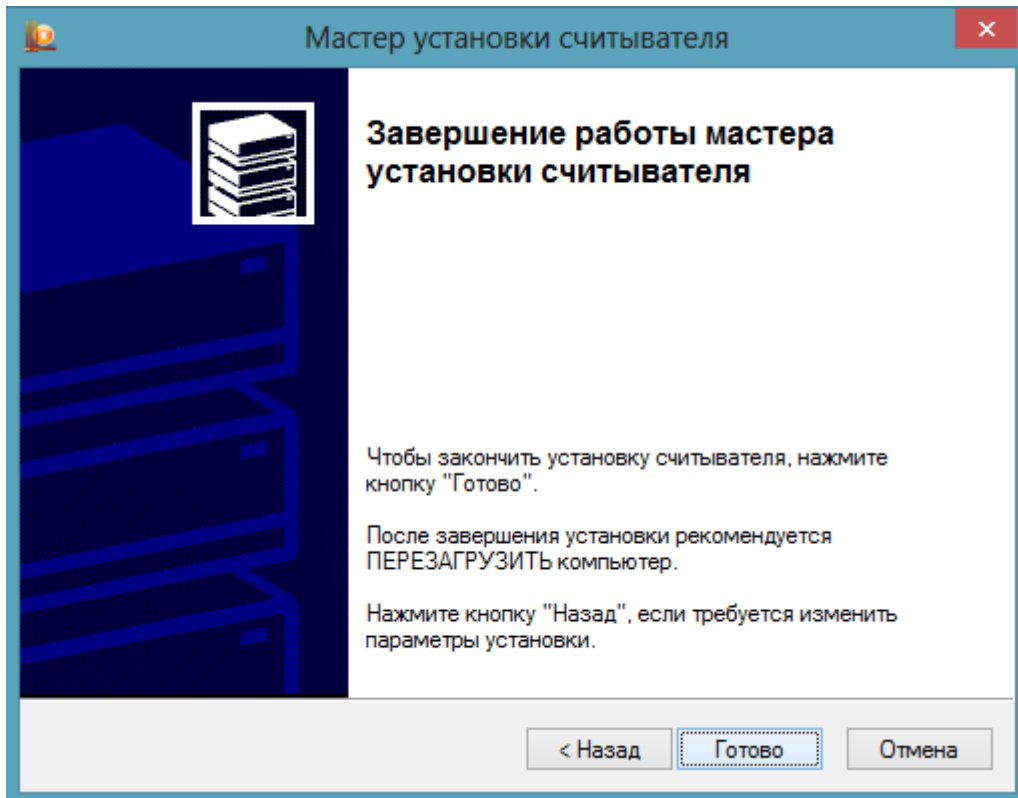
5. В окне **Выбор считывателя** выделите необходимый и нажмите кнопку **Далее** [рис .]



6. В окне **Имя считывателя** назначьте имя считывателя либо используйте заданное имя [рис.]



7. В окне завершения работы мастера установки считывателя нажмите кнопку **Готово** [рис.]



8. После завершения установки рекомендуется перезагрузить компьютер.

См. также:

[Инициализация контейнера и установка сертификата пользователя в КриптоПро CSP](#)

[Создание копии контейнера закрытого ключа КриптоПро CSP](#)