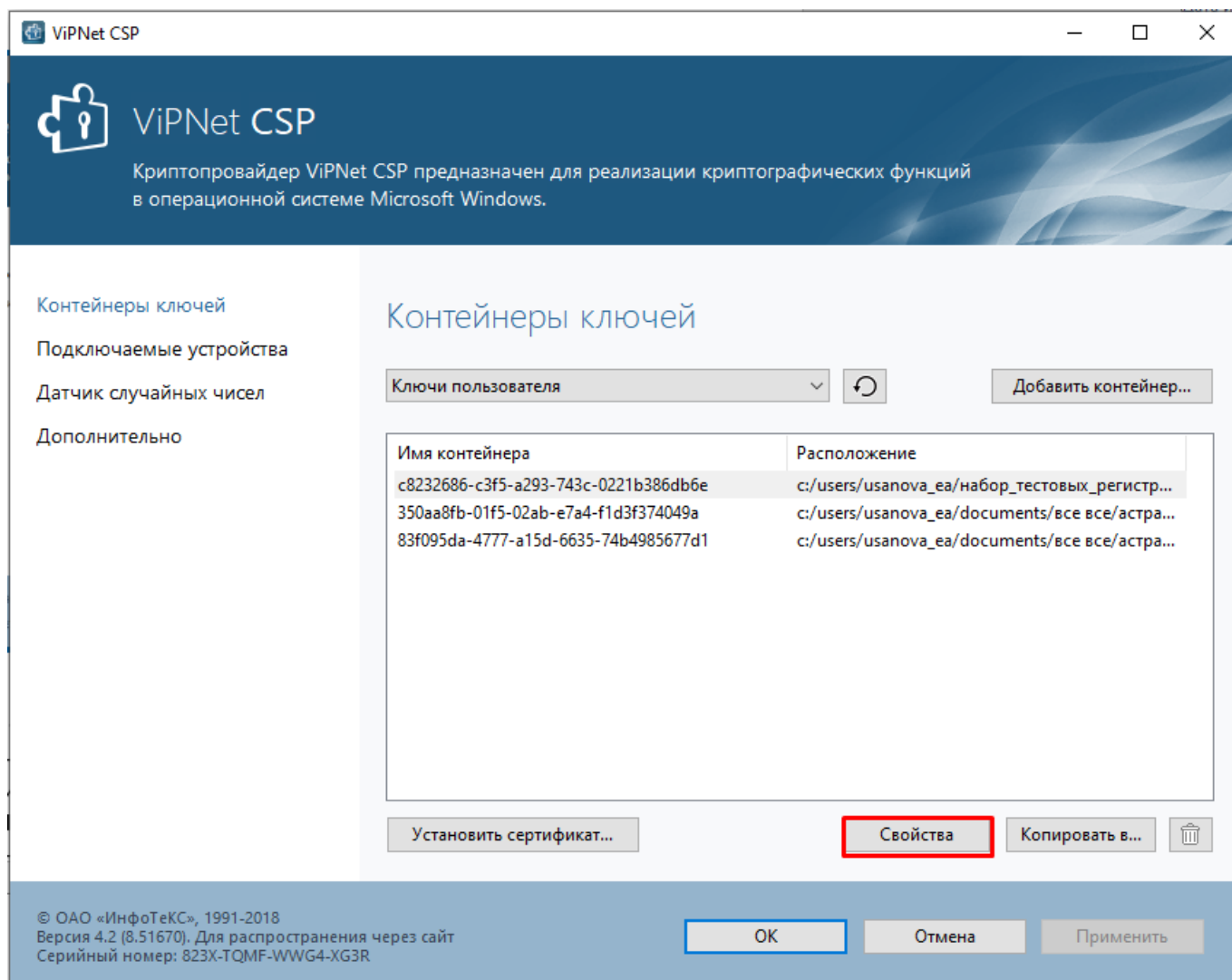


## Инициализация контейнера и установка сертификата пользователя в ViPNet CSP

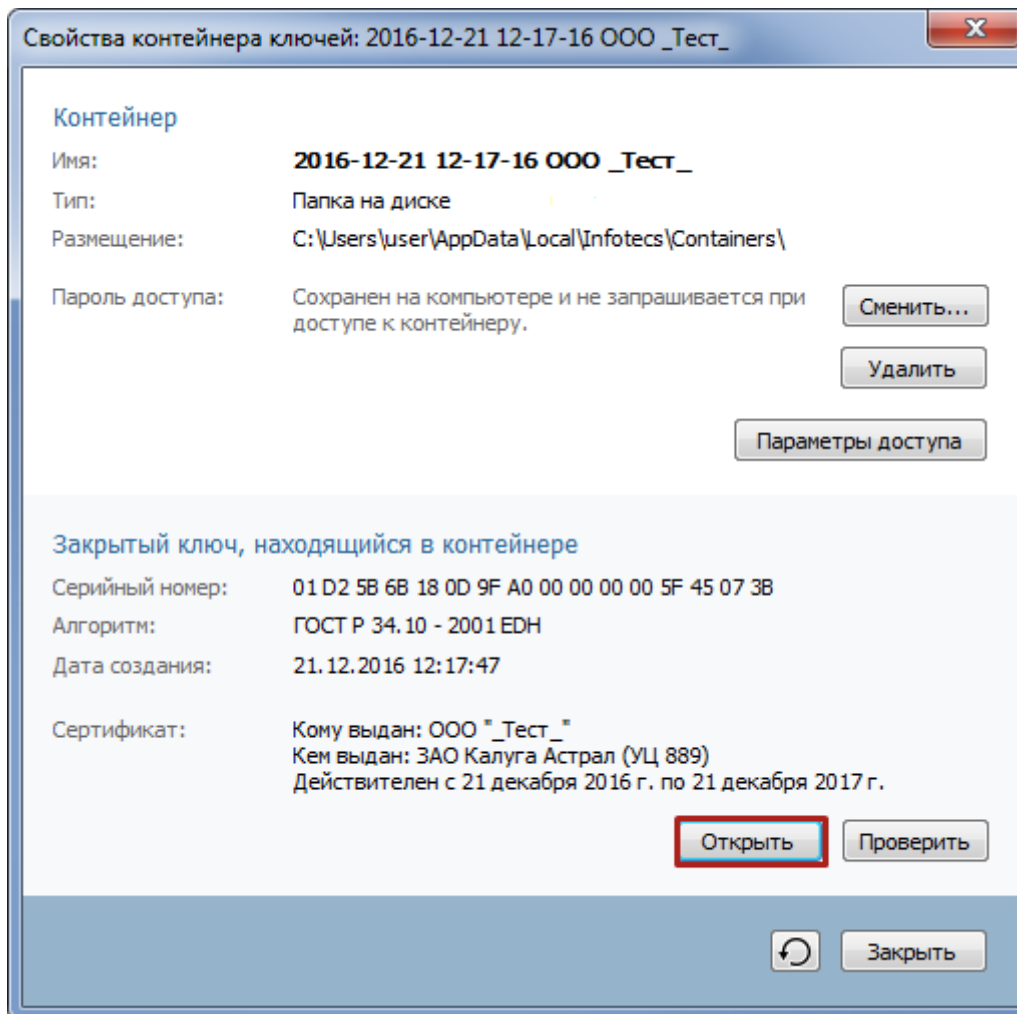
Для инициализации контейнера и установки сертификата необходимо выполнить следующие действия:

1. Откройте программу **ViPNet CSP**. Для этого перейдите в меню **Пуск** → **Все программы** → **ViPNet CSP** → **ViPNet CSP**.
2. Откроется окно **Контейнеры ключей**. Программа автоматически найдет созданные ранее контейнеры. Выделите необходимый контейнер и нажмите кнопку **Свойства**.

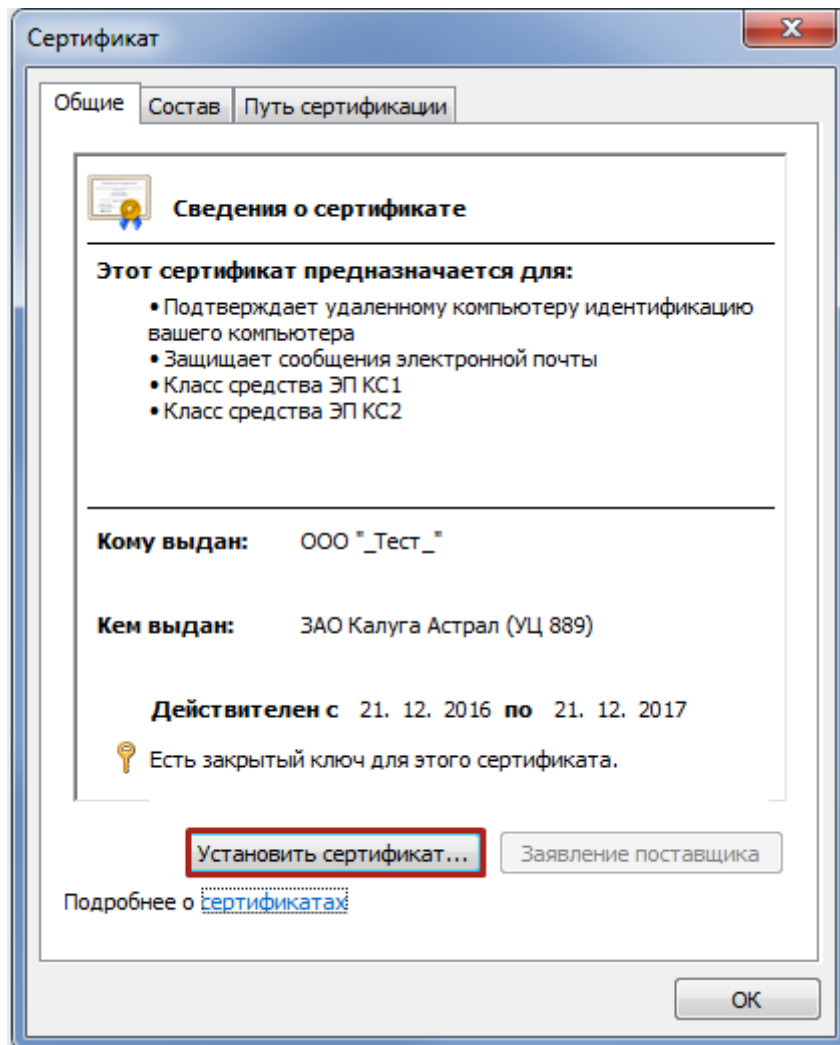


Если необходимого контейнера нет в списке, перейдите к пункту 6.

3. В открывшемся окне нажмите кнопку **Открыть**



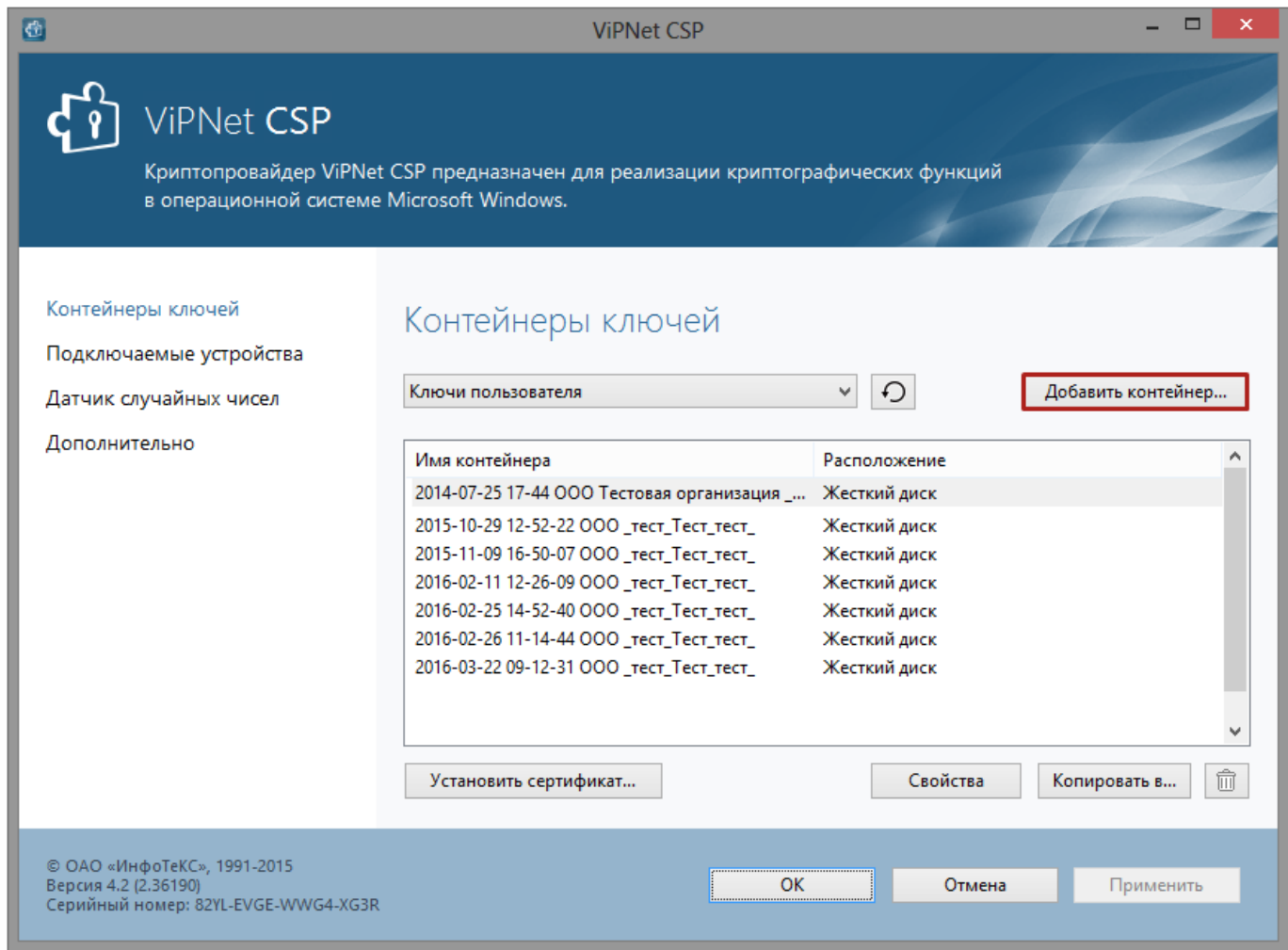
4. Откроется сертификат. Нажмите кнопку **Установить сертификат**.



5. Запустится **Мастер импорта сертификатов**. Не изменяя никаких настроек, последовательно нажимайте **Далее** → **Далее** → **Готово**. После этого появится окно с сообщением о том, что импорт сертификата успешно выполнен.

Контейнер и сертификат готовы к работе!

6. В случае, если необходимого контейнера нет в списке контейнеров VipNet CSP, в разделе **Контейнеры ключей** нажмите кнопку **Добавить контейнер**.



7. Нажмите кнопку **Обзор**. Программа предложит выбрать папку, в которой находится Ваш контейнер ключа.

8. После выбора контейнера откроется окно с подтверждением. Также будет предложено установить сертификат пользователя в системное хранилище сертификатов, подтвердите действия, нажав кнопку **Да**.

---

**Примечание.** При перемещении контейнера ключа в другой каталог, его необходимо добавить (проинициализировать) повторно.

---

См. также:

[Создание копии контейнера закрытого ключа VipNet CSP](#)

[Регистрация СКЗИ VipNet CSP](#)

[Удаление СКЗИ VipNet CSP](#)

[Совместимость СКЗИ VipNet CSP и Windows](#)