

ЗАО «КАЛУГА АСТРАЛ»

Руководство пользователя
Методика проведения обновления программного обеспечения ККТ «К1-Ф»

Версия редакции: 1.0.0.0.
Дата редакции 24.08.2018 г.

Калуга, 2018

СОДЕРЖАНИЕ

АННОТАЦИЯ	3
УСЛОВНЫЕ ОБОЗНАЧЕНИЯ	4
ТЕРМИНЫ И ОПРЕДЕЛЕНИЯ.....	5
1. МЕТОДИКА ПРОВЕДЕНИЯ ОБНОВЛЕНИЯ ПО НА ККТ «К1-Ф»	6
ЗАКЛЮЧЕНИЕ	11

Аннотация

Документ «Руководство пользователя. Методика проведения обновления программного обеспечения ККТ «К1-Ф»» содержит информацию, необходимую Пользователю для обновления ПО контрольно-кассовой техники.

Условные обозначения

Обозначение	Расшифровка
	Внимание!
	Примечание:
Текст	Обозначение компонентов интерфейса, требующих активного воздействия Пользователя (кнопки, флажки и т.д.)
<i>Текст</i>	Обозначение текста блоков «Внимание!» и «Примечание:»

Термины и определения

ККТ – контрольно-кассовая техника.

ПО – программное обеспечение.

1. Методика проведения обновления ПО на ККТ «К1-Ф»

Для обновления ПО ККТ «К1-Ф» необходимо:

1. подготовить Рабочее Место: включить компьютерное оборудование с установленным ПО для данной операции. Подключить к компьютерному оборудованию USB и Ethernet кабели из комплекта компьютера и соединить с ККТ, подключить источник питания для изделия «К1-Ф» в сеть. Предварительно извлечь изделие из упаковки и установить на рабочее место для проведения операции обновления программного обеспечения с дальнейшей возможностью проведения «Теста Выходного Контроля». Зажать кнопку «FEED» (кнопка зеленого цвета) на изделии и выключатель ВКЛ. перевести из положения «0» в положение «1» (на изделие подать питание), при этом в каталоге «компьютер» изделие «К1-Ф» будет отображаться как внешнее запоминающее устройство – «Съемный диск».

Изображение каталога «Компьютер» до включения «К1-Ф» (рис. 1.).

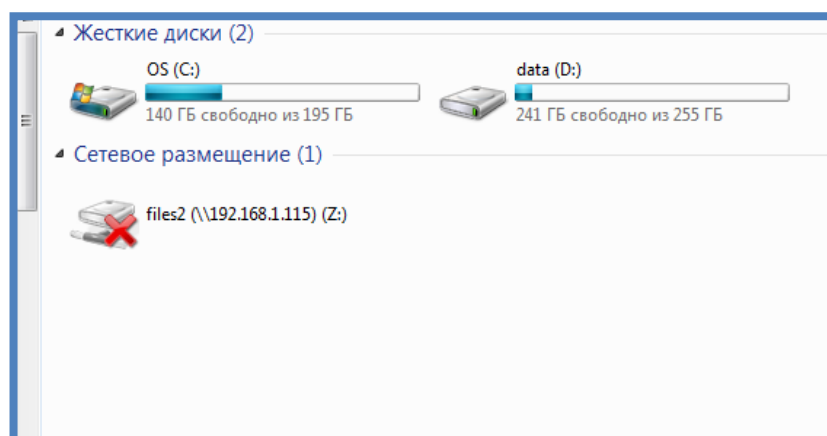


Рис. 1.

Изображение каталога «Компьютер» после Включения «К1-Ф» (кнопка «FEED» зажата) (рис. 2.).

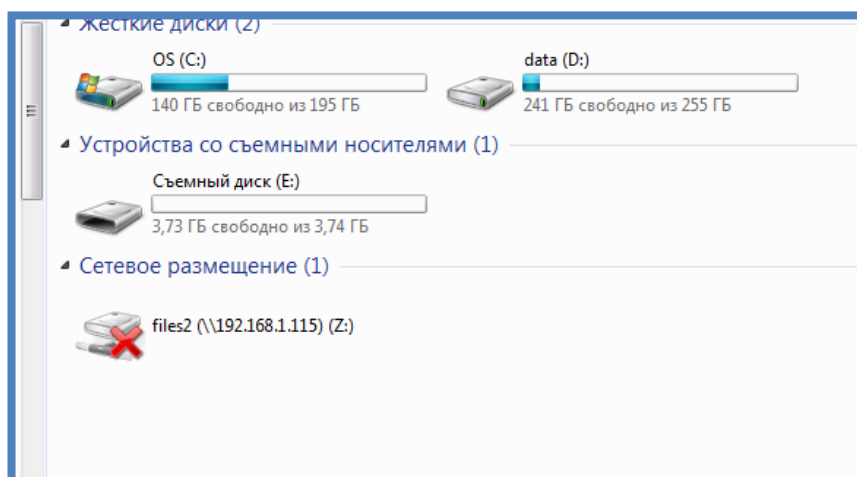


Рис. 2.

2. Открыть содержимое «Съемный диск» (рис. 3.).

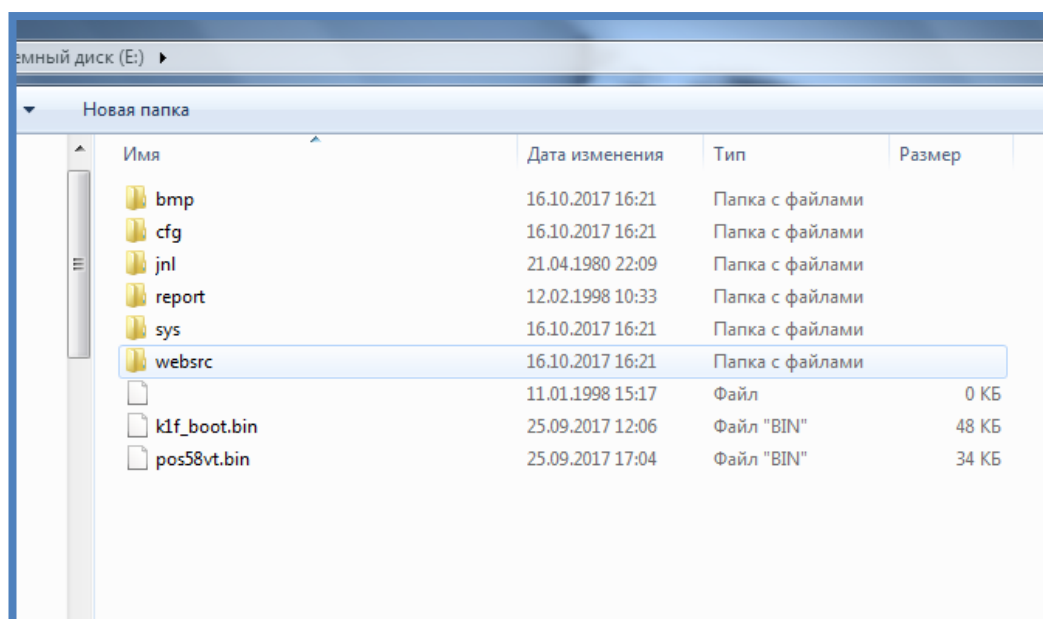


Рис. 3.

3. На рабочем столе выбрать папку с актуальной версией ПО и открыть ее (рис. 4., рис. 5.).

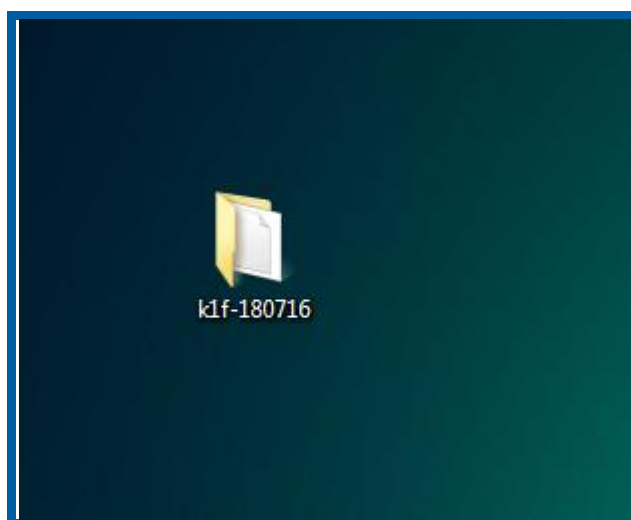


Рис. 4.

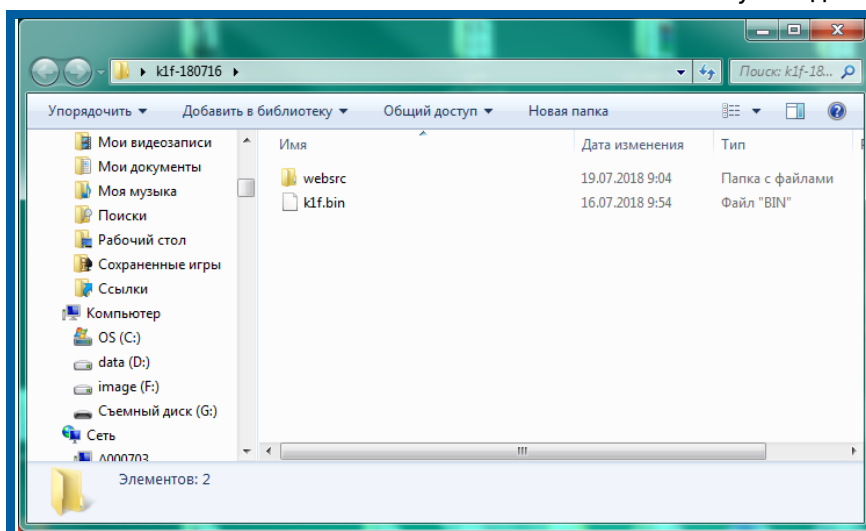


Рис. 5.

4. Далее необходимо скопировать содержимое папки с ПО (рис. 5.) и перенести на «Съемный диск» (рис. 6.).

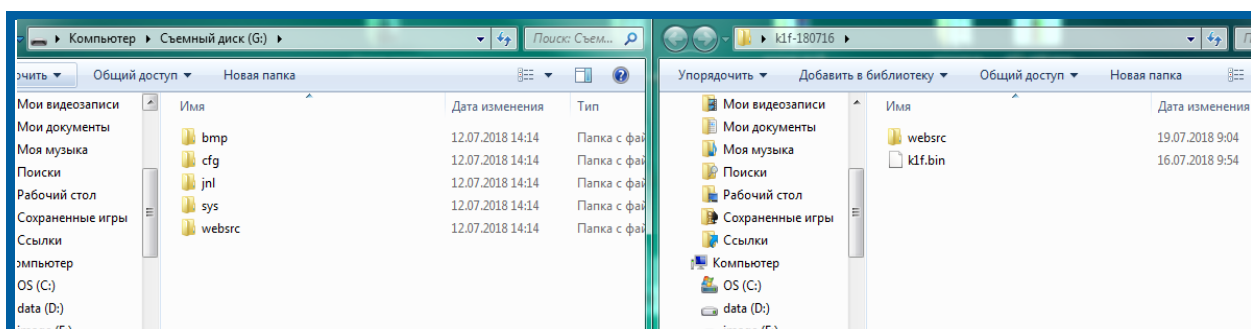


Рис. 6.

5. Перед Вами появится окно **Подтверждение замены папки**. Необходимо поставить флажок **Выполнить это действие для всех текущих объектов** и нажать кнопку **ДА** (рис. 7.).

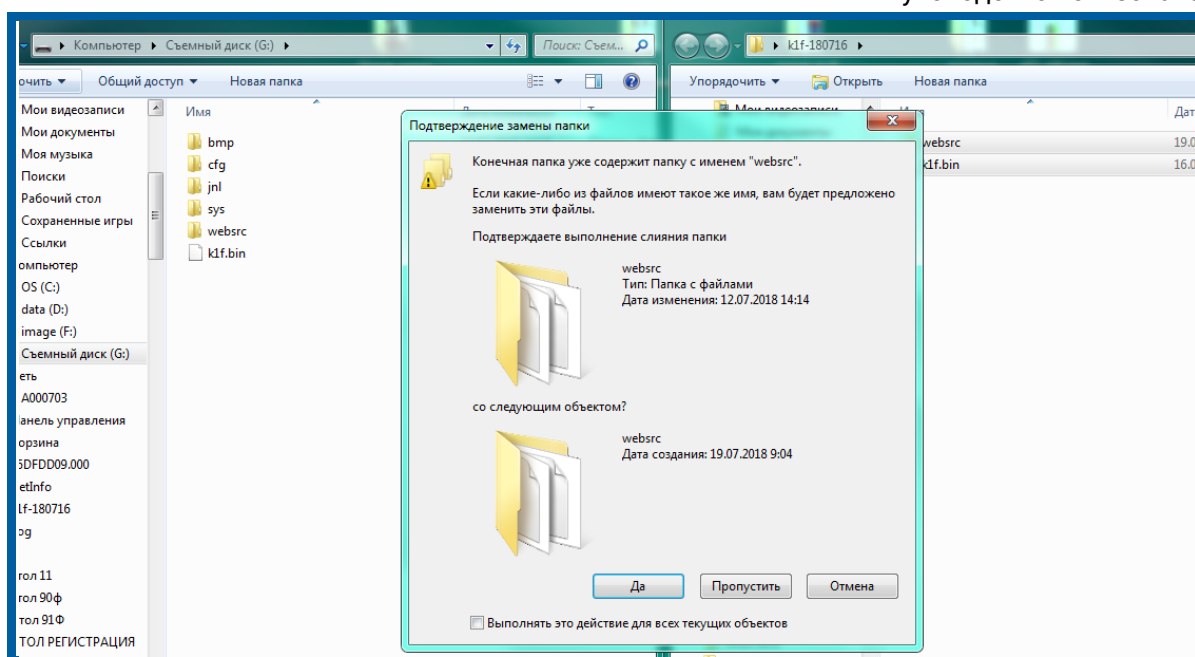


Рис. 7.

6. Далее перед Вами появится окно **Копирование файла**. Необходимо поставить флажок **Сделать это для следующих 69 конфликтов** и выбрать **Копирование с заменой** (рис. 8).

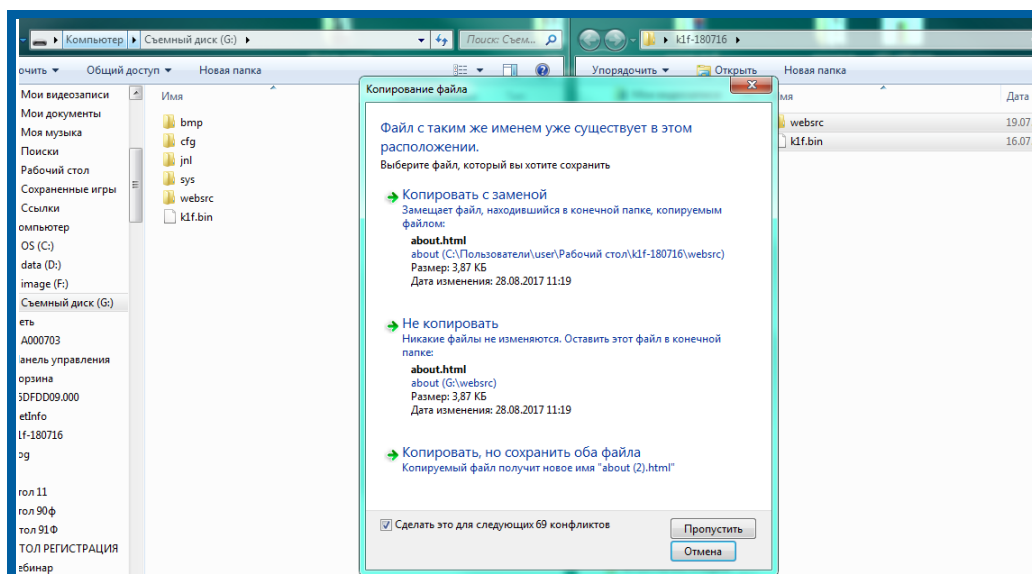


Рис. 8.

7. После копирования Обновленной версии ПО (рис. 9.) на Панели Управления «К1-Ф» можно наблюдать медленное возрастание и затухание яркости сигнализации красного цвета («STATUS»).

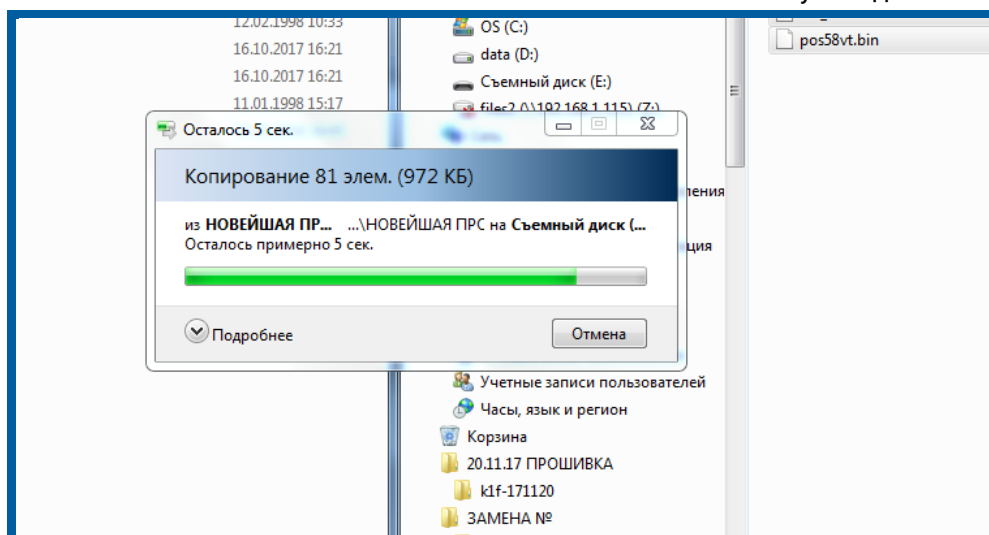


Рис. 9.

8. Для установки обновленной версии ПО на «К1-Ф» необходимо нажать кнопку «FEED». При этом в каталоге «Компьютер» исчезнет содержимое папки «Съемный диск» (рис. 3.), и через несколько секунд будет слышен один длинный и три коротких сигнала от звукового излучателя кассы – это означает, что обновление ПО произведено. Для контроля установки обновленной версии ПО необходимо вывести чек на ККТ и убедиться в наличии обновления. В строке с версией прошивки будет написана версия актуального ПО (рис. 10.).



Рис. 10.

9. Кнопку ВКЛ. изделия необходимо перевести в положение «0», отсоединить кабели, подключенные к «К1-Ф».
Обновление ПО произведено.

Заключение

Документ «Руководство пользователя. Методика проведения обновления программного обеспечения ККТ «К1-Ф»» содержит всю необходимую информацию, которая требуется Пользователю для обновления ПО контрольно-кассовой техники.