

**Руководство пользователя
по объединению нескольких баз данных продукта
Астрал Отчет**

**Версия: 1.0.0.13.
Дата: 19 мая 2020 г.**



СОДЕРЖАНИЕ

АННОТАЦИЯ	3
УСЛОВНЫЕ ОБОЗНАЧЕНИЯ	4
ТЕРМИНЫ И ОПРЕДЕЛЕНИЯ.....	5
1. ОБЪЕДИНЕНИЕ НЕСКОЛЬКИХ БАЗ ДАННЫХ	6
ЗАКЛЮЧЕНИЕ	11

Аннотация

В настоящем документе представлена информация, позволяющая Пользователю продукта Астрал Отчет самостоятельно произвести объединение нескольких баз данных продукта Астрал Отчет на компьютере с сохранением всей необходимой информации, кроме отчетов, выполненных в Редакторе отчетов старой версии.

Условные обозначения

Обозначение	Расшифровка
	Внимание!
	Примечание:
Текст	Обозначение компонентов интерфейса, требующих активного воздействия Пользователя (кнопки, флаги и т.д.)
<i>Текст</i>	Обозначение текста блоков «Внимание!» и «Примечание:»

Термины и определения

Продукт – программное обеспечение, web-сервис либо иной продукт, разработанный АО «КАЛУГА АСТРАЛ» и предназначенный для передачи Абонентам.

База данных – файл с расширением [*.bak], в котором хранятся данные ранее отправленных отчетов во вкладке Реестр, данные из редактора, доверенностей, редактора отчетов, редактора больничных листов, редактора Росалкогольрегулирования.

1. Объединение нескольких баз данных



Для корректного завершения процесса объединения нескольких баз данных продукт Астрал Отчет должен быть закрыт и не функционировать в фоновом режиме. Если продукт Астрал Отчет работает в фоновом режиме, его ярлык находится в области уведомлений. Для закрытия продукта, работающего в фоновом режиме, в правом нижнем углу рабочего стола найдите значок Астрал Отчет, нажмите на него правой кнопкой мыши и выберите пункт «Выход» (рис. 1.).

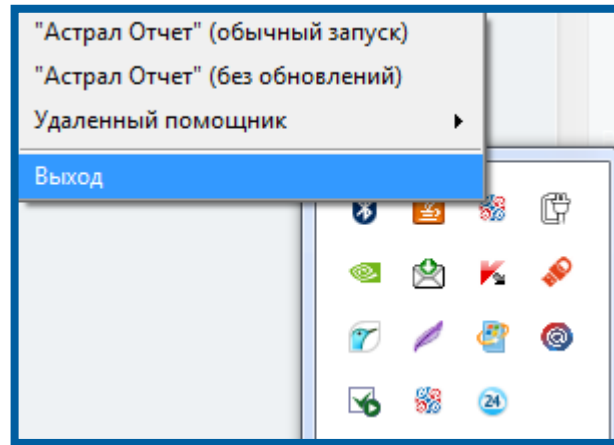


Рис. 1.

Объединение нескольких баз данных можно произвести с помощью утилиты DBMerger.



Скачать программу DBMerger можно по ссылке:
http://wiki.astralnalog.ru/doc/DBMerger_AnyCPU.zip.



Перед объединением баз данных рекомендуется сохранить резервную копию актуальной базы данных. Подробнее о создании резервной копии базы данных можно прочитать в документе «Руководство по переносу Астрал Отчет» на нашем официальном сайте: <http://astralnalog.ru/products/report/support/manual/>.

Разархивируйте программу в любое удобное место на компьютере и дайте на папку с ней полные права (рис. 2., рис. 3.).

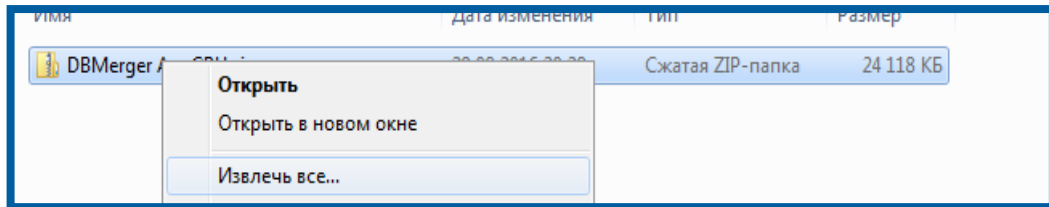


Рис. 2.

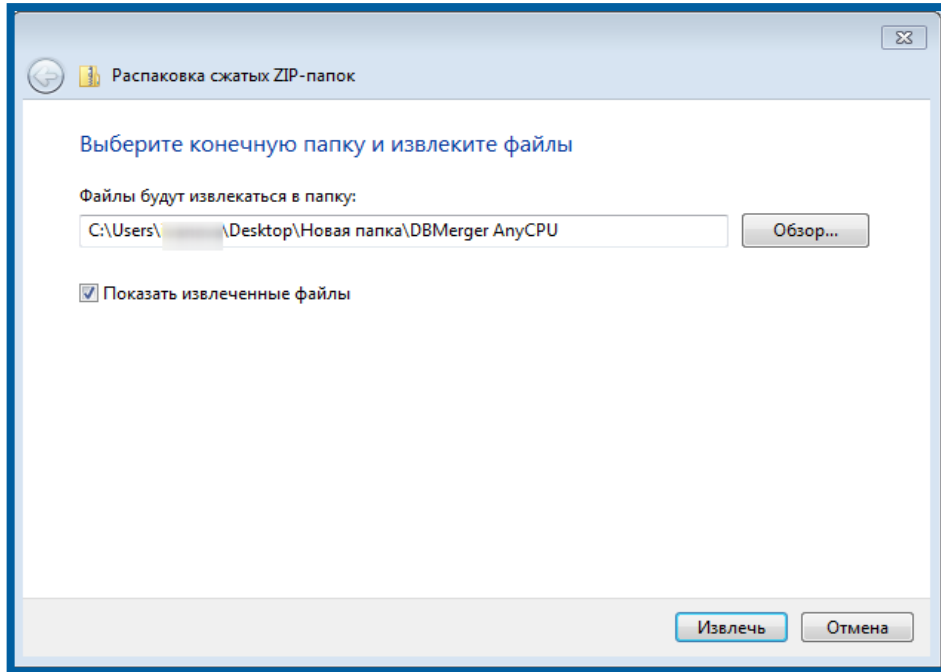


Рис. 3.



Для того чтобы дать полные права на папку ***DBMerger AnyCPU***, щелкните правой кнопкой мыши по данной папке и в появившемся контекстном меню выберите пункт ***Свойства***. В окне ***Свойства DBMerger AnyCPU*** перейдите на вкладку ***Безопасность***. Затем нажмите на кнопку ***Изменить*** (рис. 4.). В верхней части окна ***Разрешения для группы «DBMerger AnyCPU»*** в списке ***Группы или пользователи*** выделите строку с надписью ***Пользователи*** или с именем Вашего пользователя, а в нижней части окна в столбце ***Разрешить*** установите флажки напротив пунктов ***Полный доступ*** и ***Изменение*** (рис. 5.). После выполнения данных действий нажмите кнопку ***ОК***.

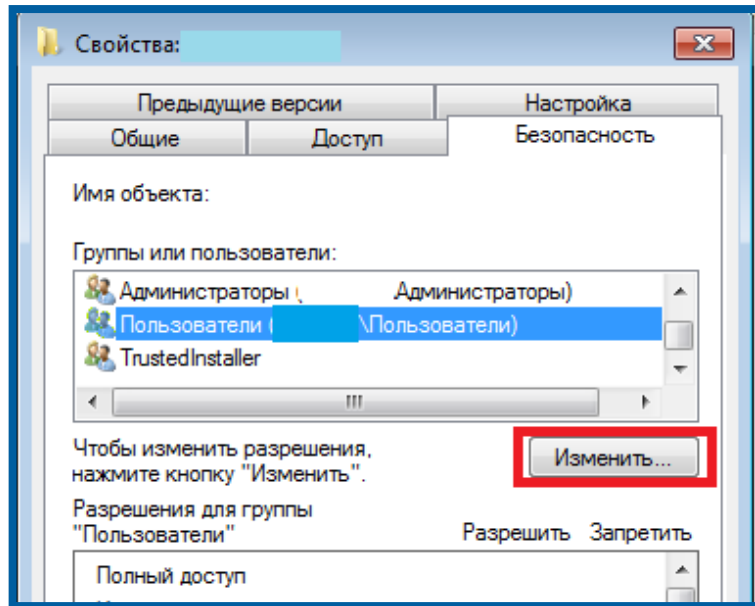


Рис. 4.

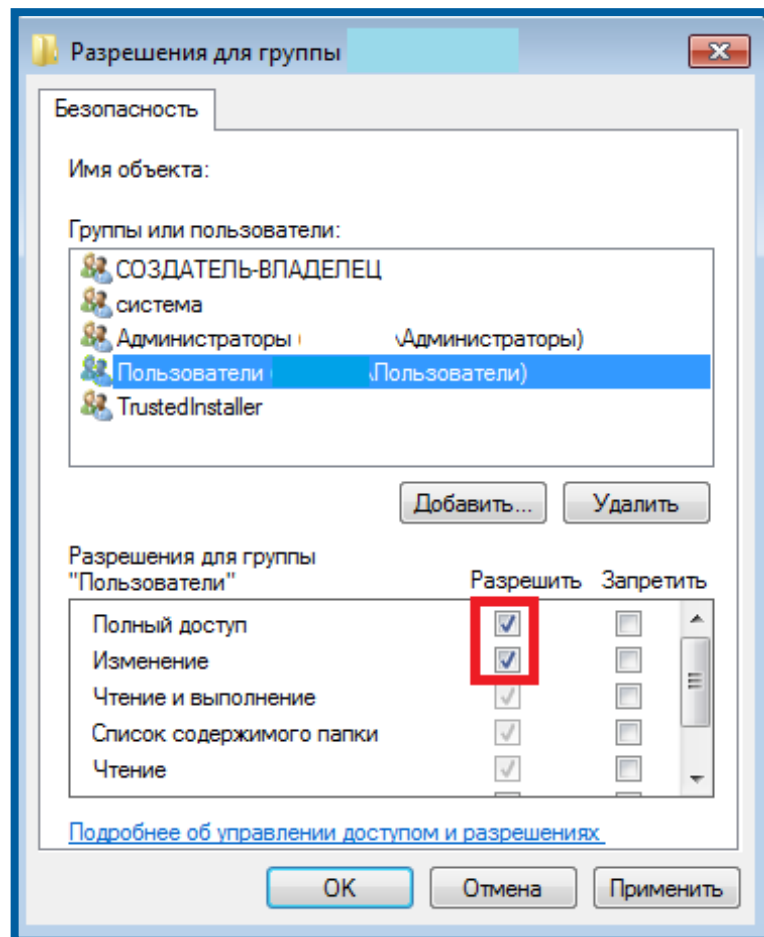


Рис. 5.

Откройте папку **DBMerger AnyCPU** и запустите файл **DBMerger.exe** от имени Администратора (рис. 6.).

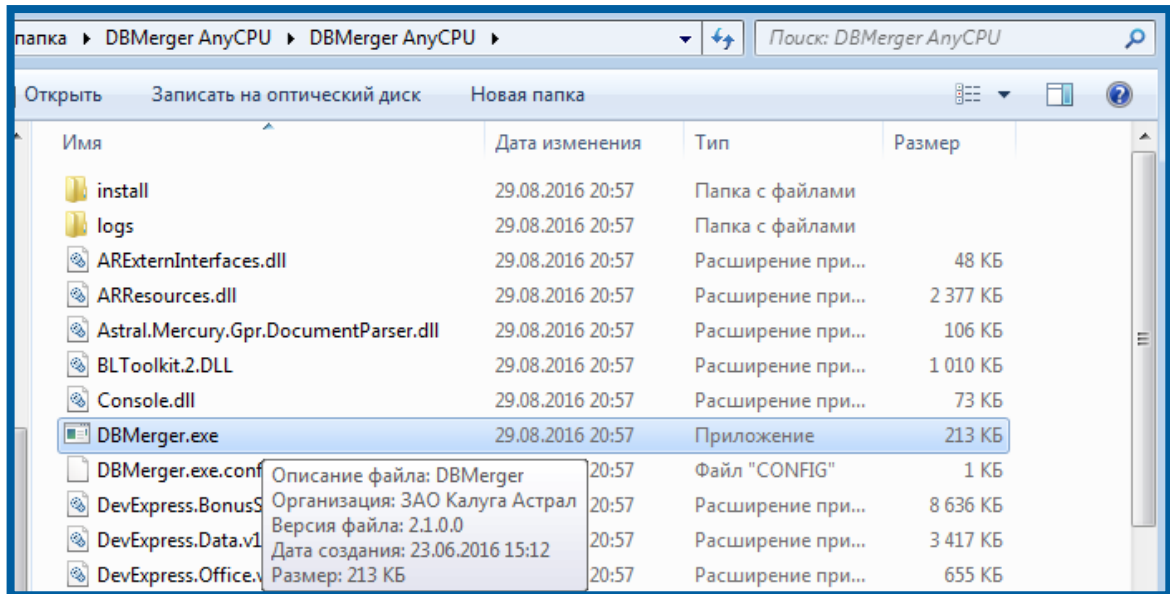


Рис. 6.

В окне **Параметры подключения к SQL** в строке **Рабочая БД** необходимо выбрать пункт **AstralReport** (рис. 7.).

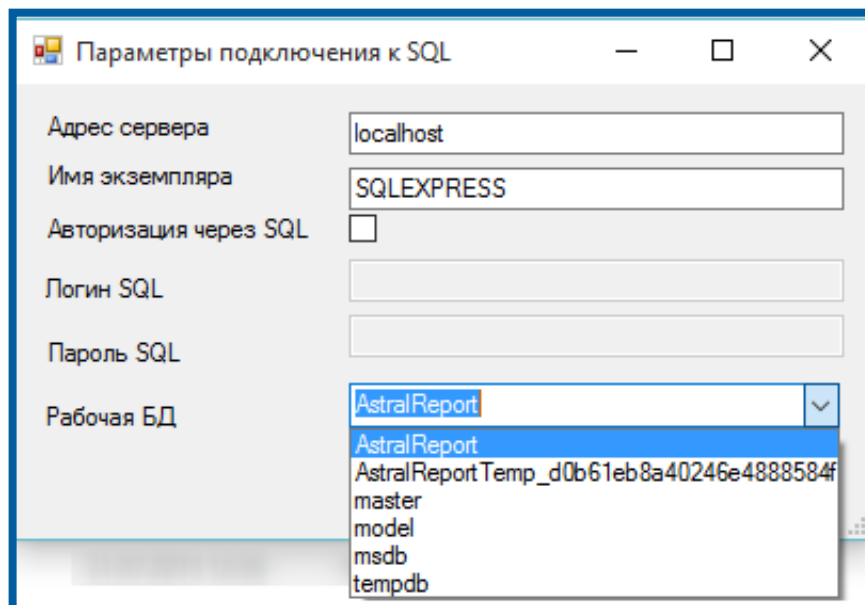


Рис. 7.

В появившемся окне откройте с помощью кнопки **Открыть** Базу Данных с расширением **[*.bak]**, которую нужно присоединить к основной Базе Данных (рис. 8.).

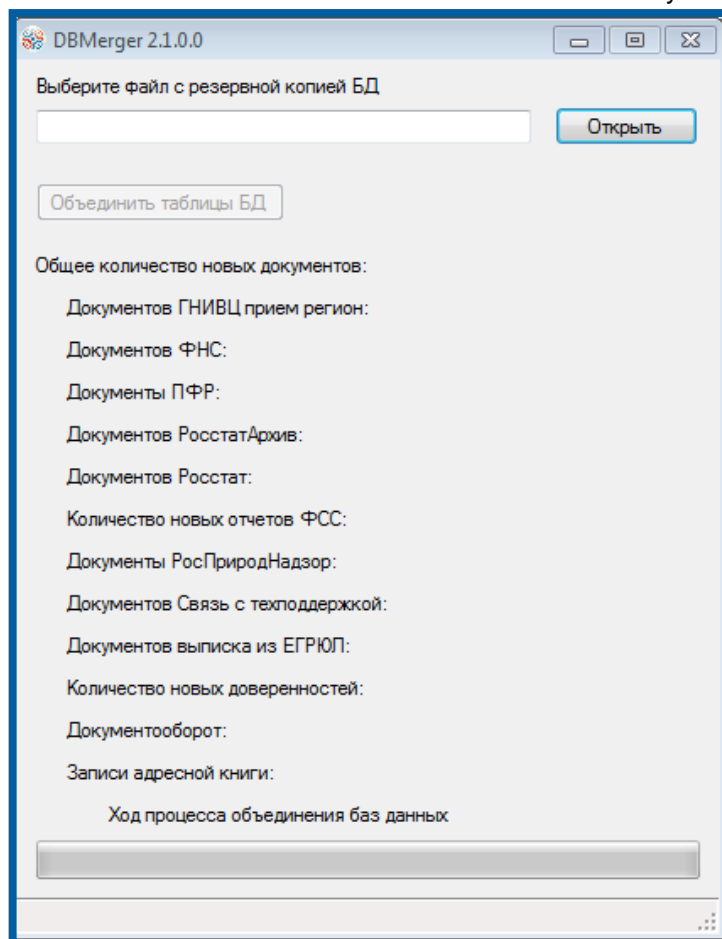


Рис. 8.



Для корректного слияния баз необходимо предоставить полные права на папки, содержащие эти базы.

После добавления необходимой базы данных нажмите кнопку **Объединить таблицы БД** и дождитесь окончания процесса объединения. Далее программа совместит базы и выдаст сообщение об успешном завершении процесса объединения или ошибке.



Если баз больше двух, то присоединять к наибольшей придется последовательно все базы, начиная с файлов большего размера и заканчивая файлами с меньшим размером.

Заключение

Вышеперечисленные действия помогут Вам корректно произвести объединение нескольких баз данных продукта Астрал Отчет на компьютере.

В случае если в процессе переноса у Вас возникли вопросы, ответы на которые не были представлены в данной инструкции, Вы можете обратиться в службу технической поддержки по телефонам:

- Калуга (4842) 788-999;
- Москва (495) 663-73-58;
- Санкт-Петербург (812) 309-29-23.