

АО «КАЛУГА АСТРАЛ»

Системные требования для работы с продуктом Астрал Отчет

Версия редакции 1.0.1.3.
Дата редакции 24.09.2019 г.

Калуга, 2019



СОДЕРЖАНИЕ

АННОТАЦИЯ	3
УСЛОВНЫЕ ОБОЗНАЧЕНИЯ	4
ТЕРМИНЫ И ОПРЕДЕЛЕНИЯ	5
1. ТРЕБОВАНИЯ ДЛЯ УСТАНОВКИ	6
2. ЭТАПЫ УСТАНОВКИ	7
3. ТЕХНИЧЕСКИЕ ОСОБЕННОСТИ УСТАНОВКИ	8
3.1 Отключение УАС	8
3.2. Отключение системы сжатия жесткого диска	10
ЗАКЛЮЧЕНИЕ	13

Аннотация

В настоящем документе представлена информация, позволяющая Пользователю продукта Астрал Отчет ознакомиться с минимальными системными требованиями, необходимыми компонентами для корректной работы продукта Астрал Отчет и этапами установки этих компонентов.

Условные обозначения

Обозначение	Расшифровка
	Внимание!
	Примечание:
Текст	Обозначение компонентов интерфейса, требующих активного воздействия Пользователя (кнопки, флаги и т.д.)
<i>Текст</i>	Обозначение текста блоков «Внимание!» и «Примечание:»

Термины и определения

Средство криптографической защиты, СКЗИ – совокупность программных и технических элементов систем обработки данных, способных функционировать самостоятельно или в составе других систем и осуществлять криптографическое преобразование информации для обеспечения ее безопасности.

Microsoft SQL Server – система управления реляционными базами данных (РСУБД), разработанная корпорацией Microsoft. Используется для работы с базами данных размером от персональных до крупных баз данных масштаба предприятия; конкурирует с другими СУБД в этом сегменте рынка.

Платформа .NET Framework – это технология, которая поддерживает создание и выполнение нового поколения приложений и веб-служб XML.

1. Требования для установки

Системные требования продукта Астрал Отчет:

- Операционная система – Windows Vista/7/8/8.1/10/Server 2008/2008 R2/2012;



На нелицензионных операционных системах стабильная работа продукта не гарантируется.

- Оперативная память:
 - Минимальные требования: не менее 1Гб;
 - Рекомендуемые требования: не менее 2Гб.
- Свободное место на жестком диске:
 - Не менее 1ГБ (только для установки). Объем продукта может варьироваться в зависимости от количества данных.
- СКЗИ:
 - ViPNet CSP 4.2;
 - КриптоПро CSP 4.0R3.
- Полные права Администратора.
- Интернет канал со скоростью не менее 128 кБит/сек;
- Microsoft .NET Framework 4.5 или выше;
- Microsoft SQL Server 2008 - Microsoft SQL Server 2016.



Перед установкой таких продуктов, как NET Framework, СКЗИ, Microsoft SQL Server ознакомьтесь с системными требованиями, которые предъявляются разработчиками данного ПО к Вашему рабочему месту.

2. Этапы установки

Установка компонентов для обеспечения работоспособности продукта Астрал Отчет происходит в следующем порядке (Схема 1).

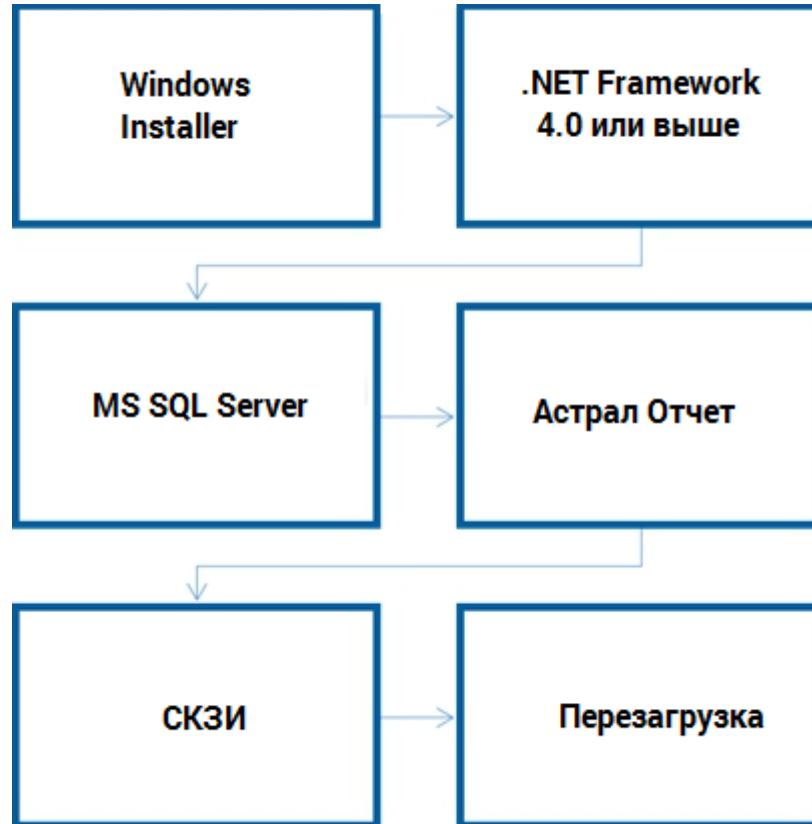


Схема 1.

3. Технические особенности установки

3.1 Отключение УАС

Для корректной установки продукта Астрал Отчет необходимо отключить Контроль Учетных Записей (УАС). Для этого произведите следующие действия.

1. Нажмите в левом нижнем углу экрана кнопку **Пуск**, на открывшейся панели выберите **Панель управления** (рис. 1.).

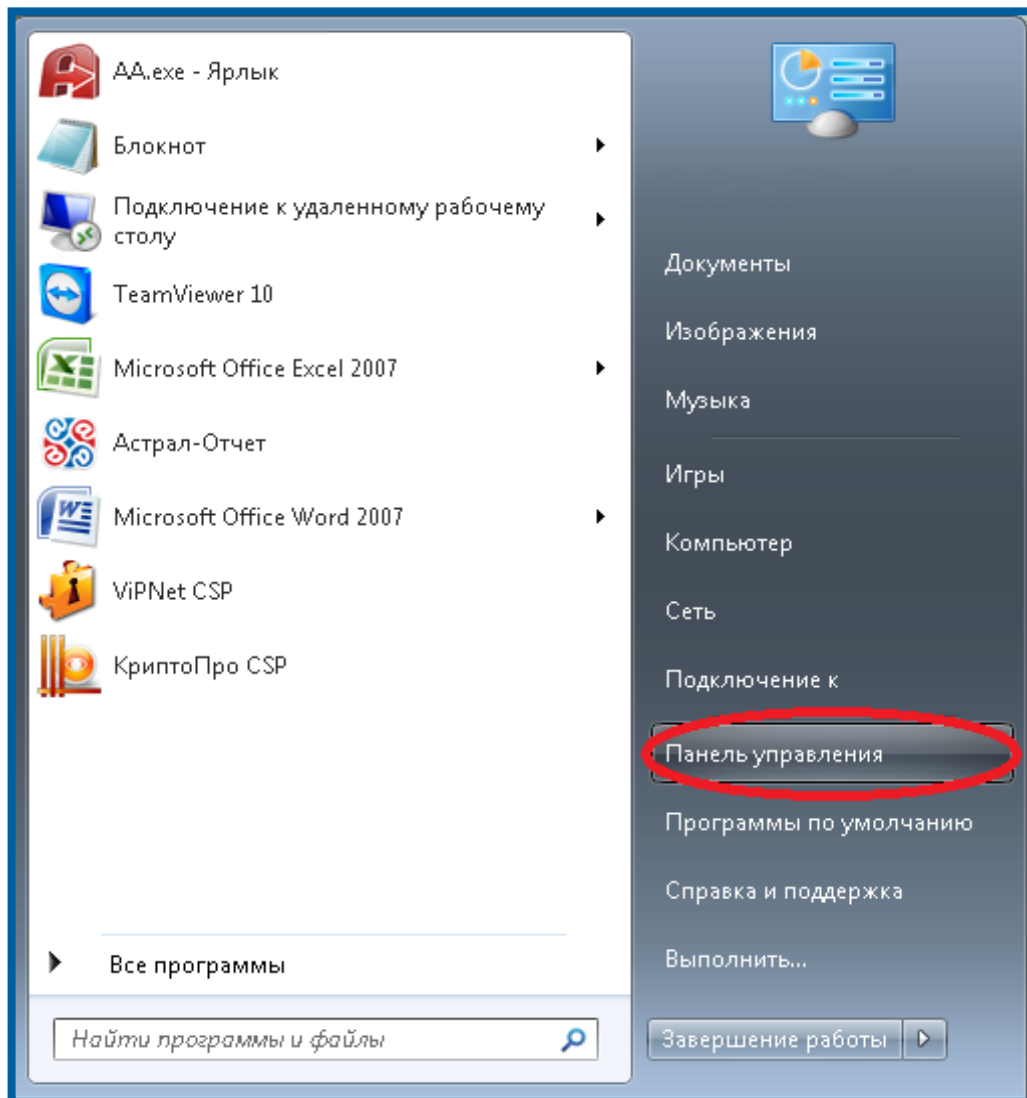


Рис. 1.

2. В открывшемся окне выберите **Учетные записи пользователей** (рис. 2.).

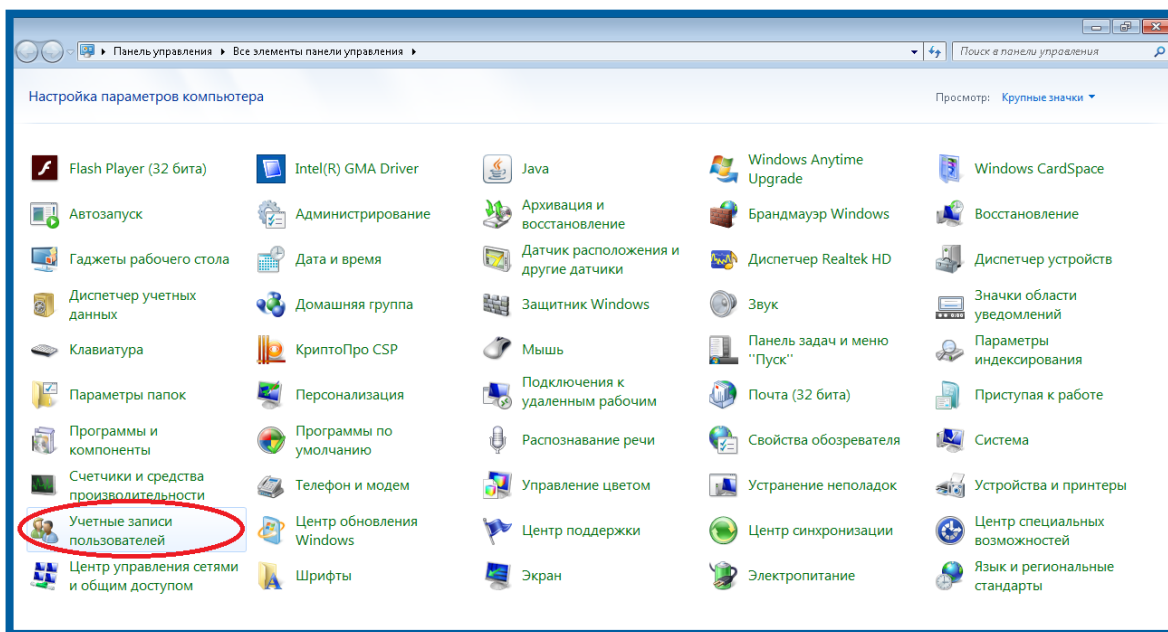


Рис. 2

3. Перед Вами откроется информация о Пользователе, выберите пункт **Изменения параметров контроля учетных записей** (рис. 3.).

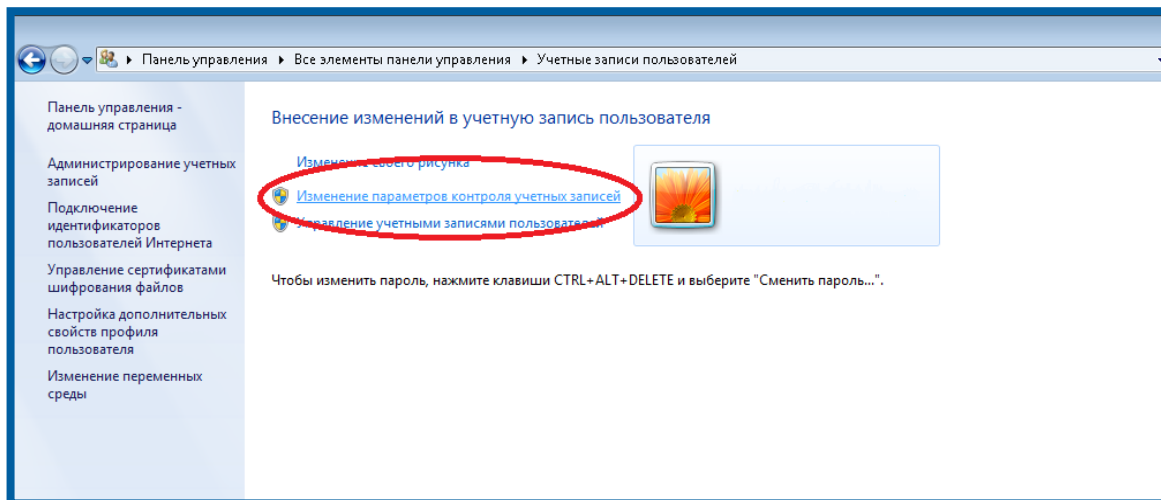


Рис. 3.

4. Перед Вами откроется окно настройки выдачи всплывающих уведомлений о вносимых в компьютер изменениях. Установите переключатель в нижнее положение («Никогда не уведомлять») (рис. 4.).

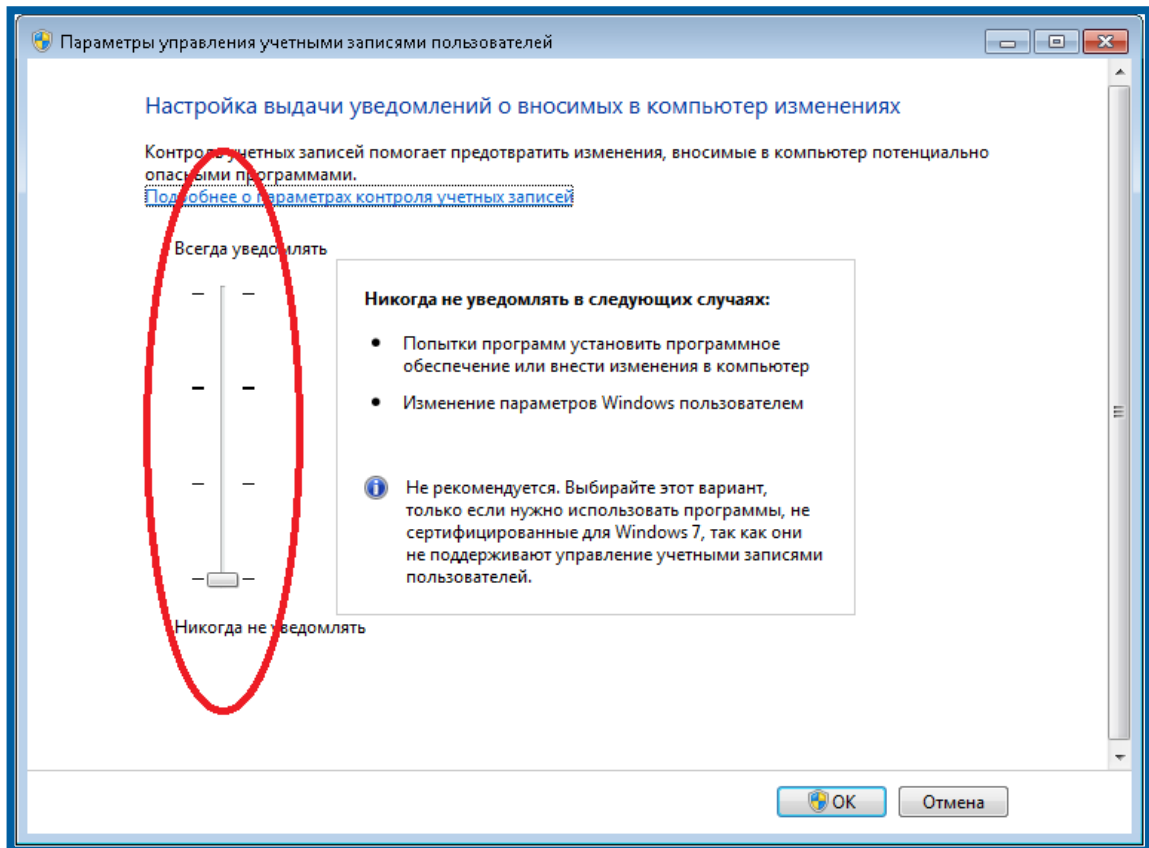


Рис. 4.

3.2. Отключение системы сжатия жесткого диска

Отключение данного параметра необходимо для корректной установки MS SQL Server и его стабильной работы.

1. Перейдите в свойства системного диска C. Для этого нажмите на разделе «Диск C» правой кнопкой мыши и выберите пункт **Свойства** (рис. 5).

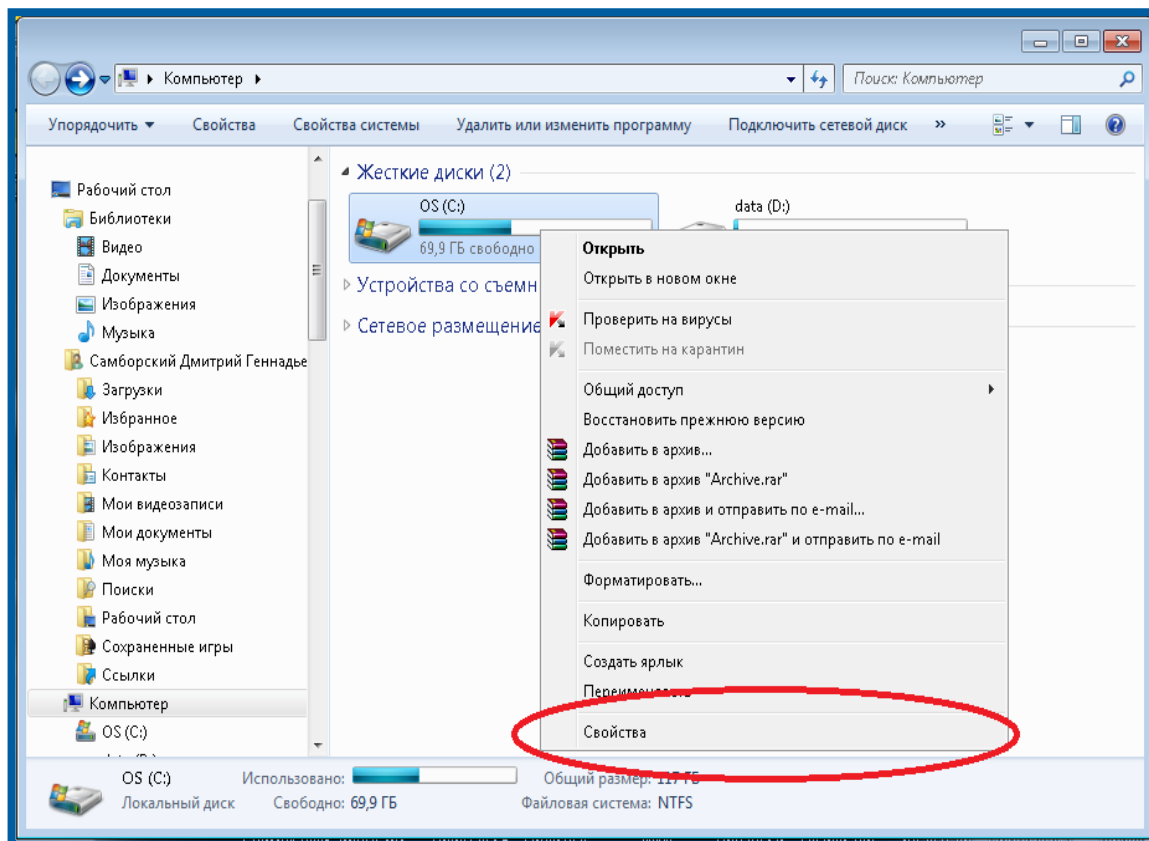


Рис. 5.

2. В свойствах жесткого диска на вкладке «Общие» находится параметр «Сжать диск для экономии места» (рис. 6.). Убедитесь в том, что флажок на данном пункте не установлен, и нажмите кнопку ОК.

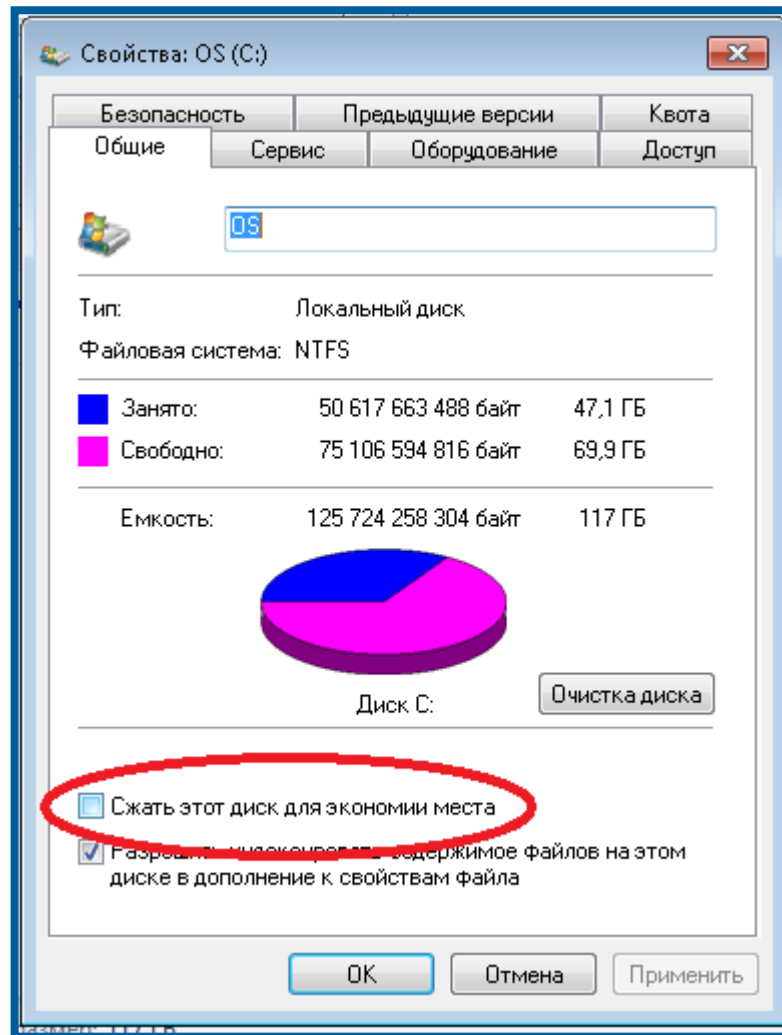


Рис. 6.

Заключение

Соблюдение всех вышеприведенных требований обеспечит корректную установку и надежную работу продукта Астрал Отчет на Вашем рабочем месте.